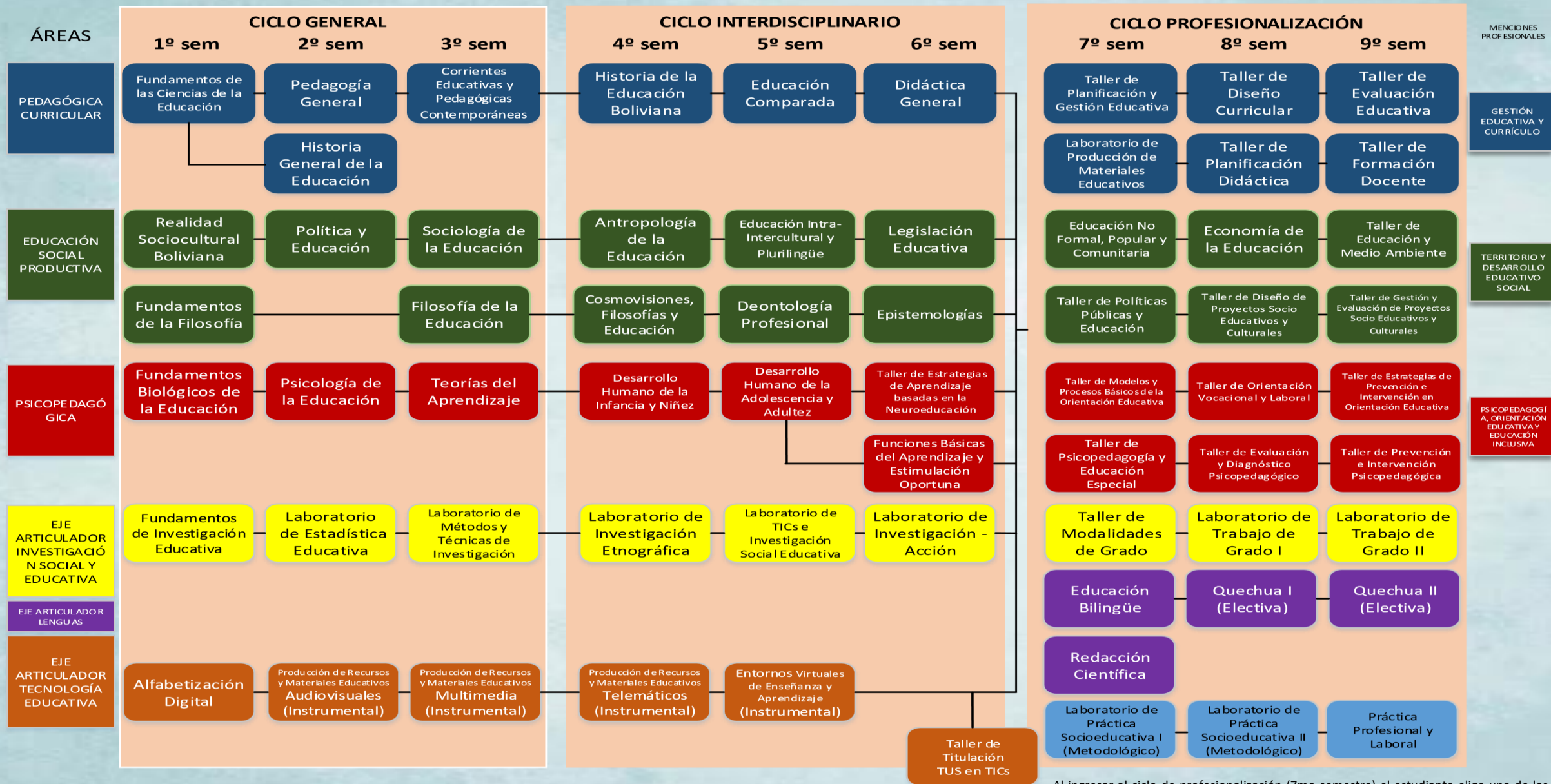


MALLA CURRICULAR

Modelo Académico Basado en Competencias - Licenciatura en 4 años y medio



Técnico Universitario Superior en TICs Aplicadas a la Educación en 3 años

Al ingresar al ciclo de profesionalización (7mo semestre) el estudiante elige una de las menciones profesionales. Para ver el recorrido curricular específico de cada mención profesional ingrese a la siguiente página de Facebook: *Ciencias de la Educación UMSS* página oficial

MODALIDADES DE TITULACIÓN:

- ✓ Tesis de grado
- ✓ Proyecto de grado
- ✓ Trabajo dirigido
- ✓ Adscripción
- ✓ Excelencia académica
- ✓ Examen de grado
- ✓ Internado
- ✓ Diplomado



MENCIONES PROFESIONALES:

- ✓ Gestión Educativa y Currículo.
- ✓ Psicopedagogía, Orientación Educativa y Educación Inclusiva.
 - ✓ Territorio y Desarrollo Educativo Social.

ESCENARIOS DE DESEMPEÑO PROFESIONAL:

Gobernaciones, Municipios, Direcciones Departamentales y Distritales de Educación, Unidades Educativas, Gabinetes psicopedagógicos ONG's, Fundaciones, Agencias de Cooperación, Universidades, Institutos.

MODALIDAD DE INGRESO

- ✓ Examen de ingreso
- ✓ Curso Propedéutico

PERFIL PROFESIONAL

El licenciado en Ciencias de la Educación posee competencias profesionales para desempeñarse en:

- ✓ Planificación y gestión educativa.
- ✓ Diseño y desarrollo curricular.
- ✓ Producción de materiales educativos.
- ✓ Evaluación de instituciones educativas.
- ✓ Formación docente continua.
- ✓ Diseños formativos en la modalidad de educación virtual.
- ✓ Producción de materiales educativos audiovisuales y multimedia.
- ✓ Planificación y gestión de procesos de educación intercultural plurilingüe.
- ✓ Planificación y gestión de procesos de educación permanente.
- ✓ Diseño y gestión de proyectos socioeducativos.
- ✓ Intervención educativa con niños, niñas y adolescentes en situación de desamparo.
- ✓ Evaluación y diagnóstico psicopedagógico.
- ✓ Procesos de enseñanza y aprendizaje de personas con discapacidad, trastornos y dificultades de aprendizaje.
- ✓ Orientación educativa escolar, personal y familiar.
- ✓ Gestión de programas educativos con enfoque lúdico.
- ✓ Inclusión educativa.
- ✓ Investigación social y educativa.

CARRERA: CIENCIAS DE LA EDUCACIÓN



Modelo académico basado en competencias profesionales

*Licenciatura en 4 años y medio
Técnico Universitario Superior en TICs Aplicadas a la Educación en 3 años*



Dirección:

Plazuela Sucre, Acera Sud Telf. 4251465



Ciencias de la Educación UMSS página oficial

UNIVERSIDAD MAYOR DE SAN SIMÓN

FACULTAD DE HUMANIDADES Y CIENCIAS DE LA EDUCACIÓN